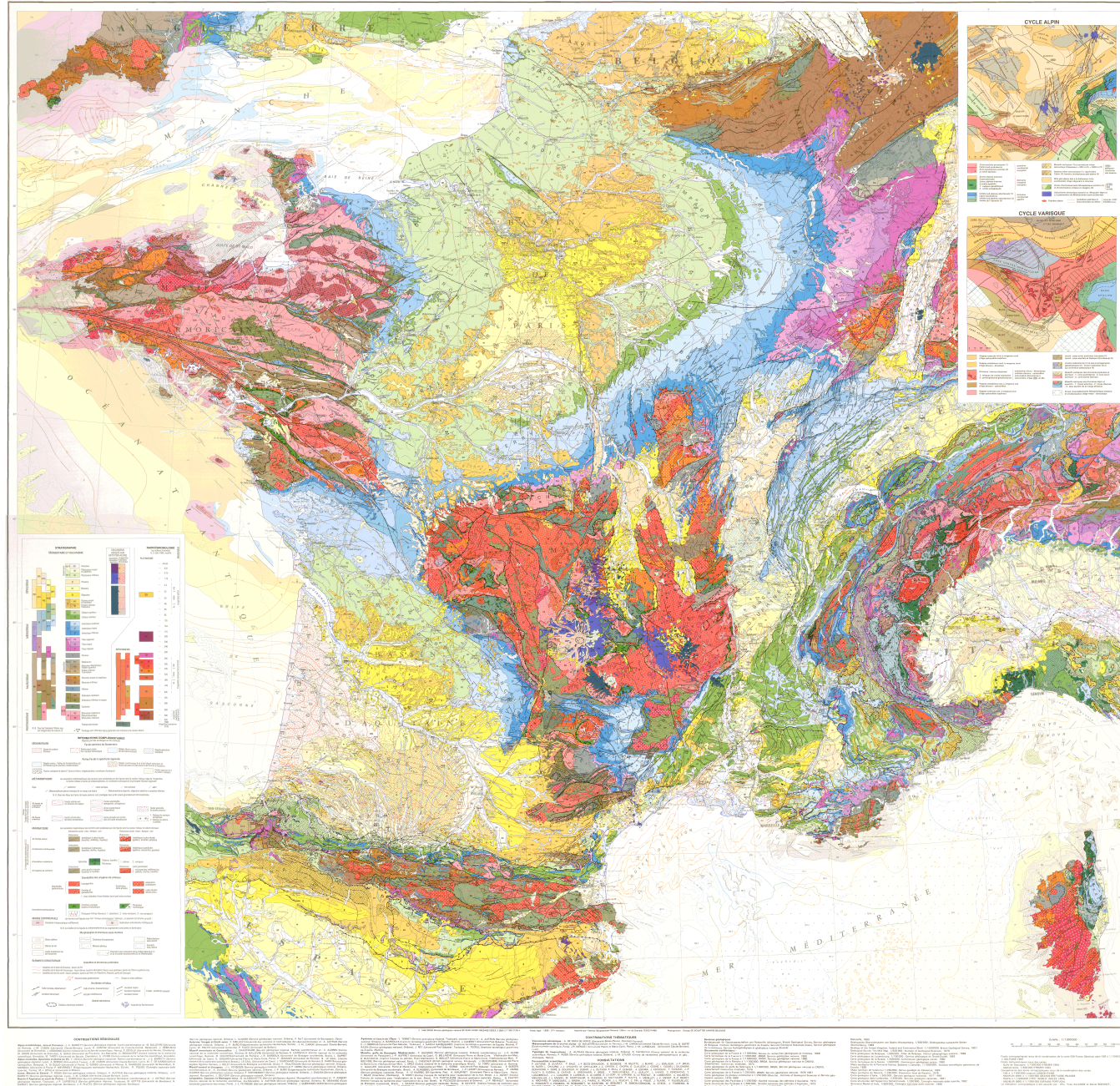


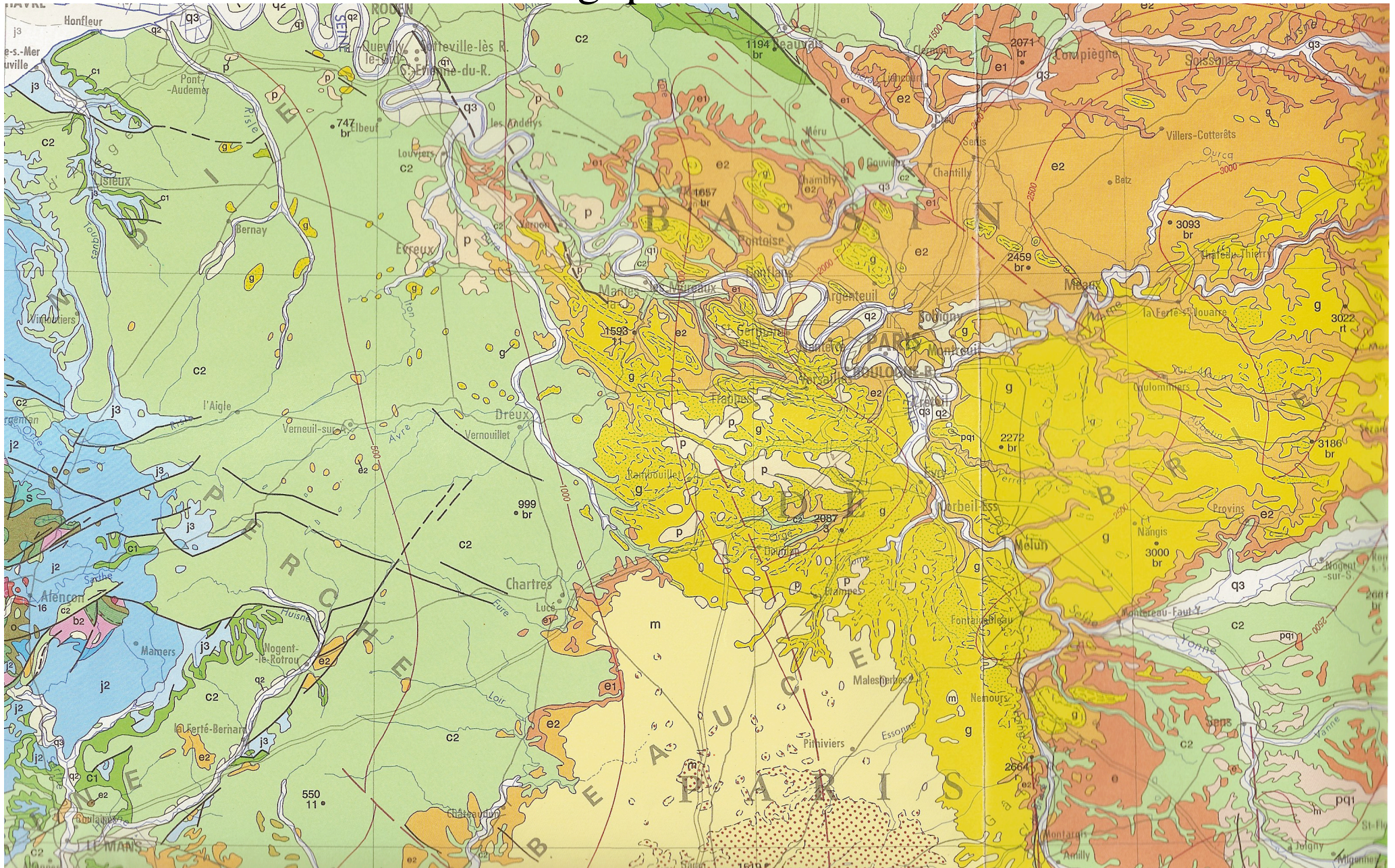
TP de carto 1 : feuille de l' Isle Adam

CARTE GÉOLOGIQUE DE LA FRANCE

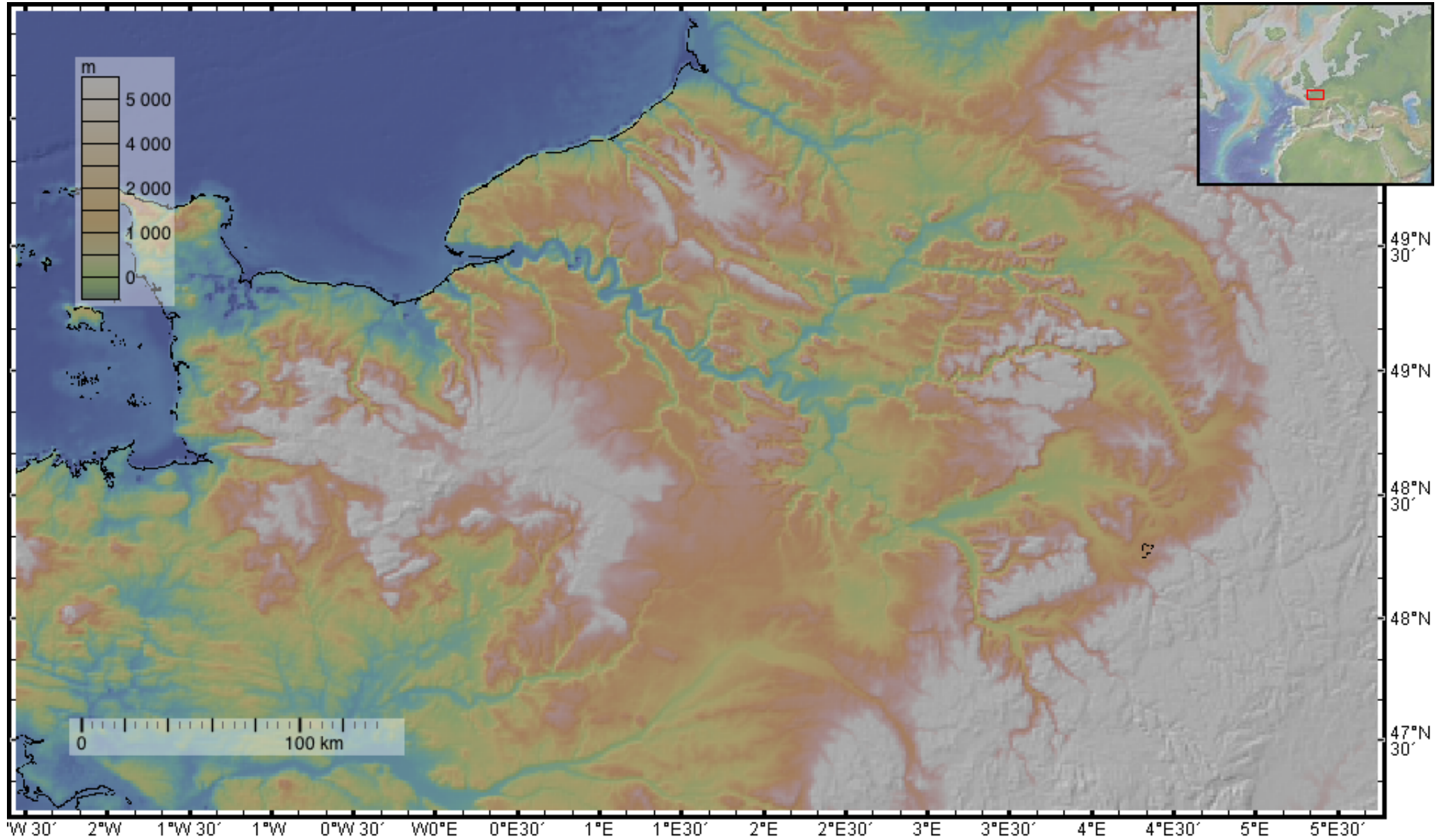
à l'échelle de millionième
8° édition



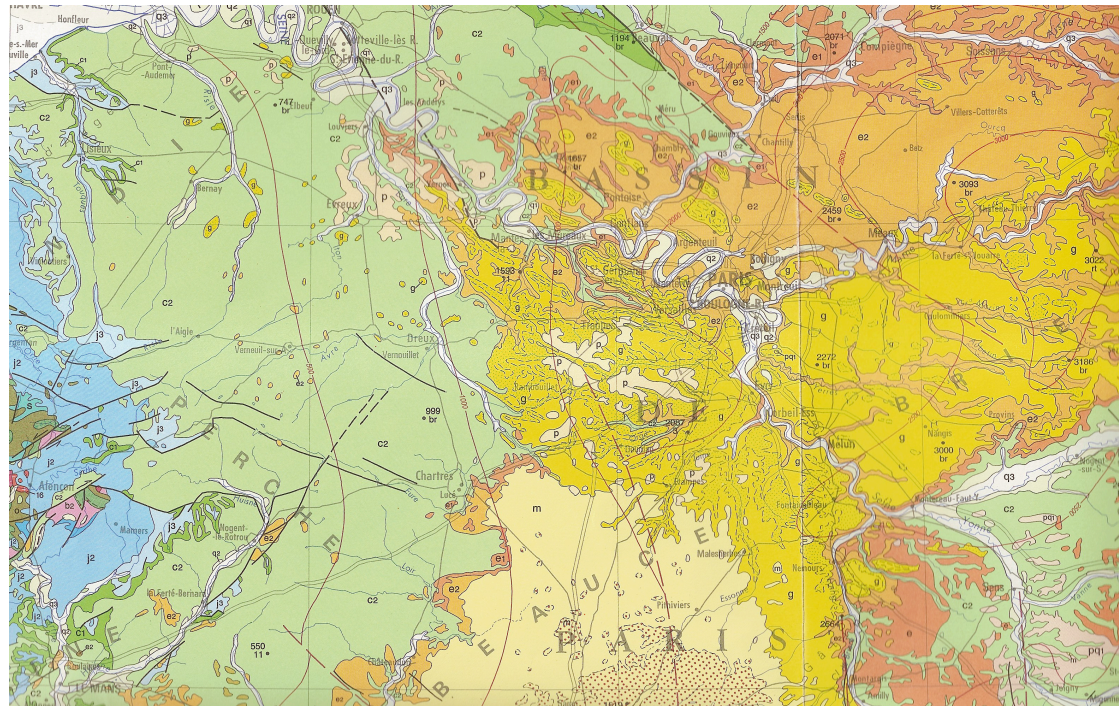
Carte Géologique



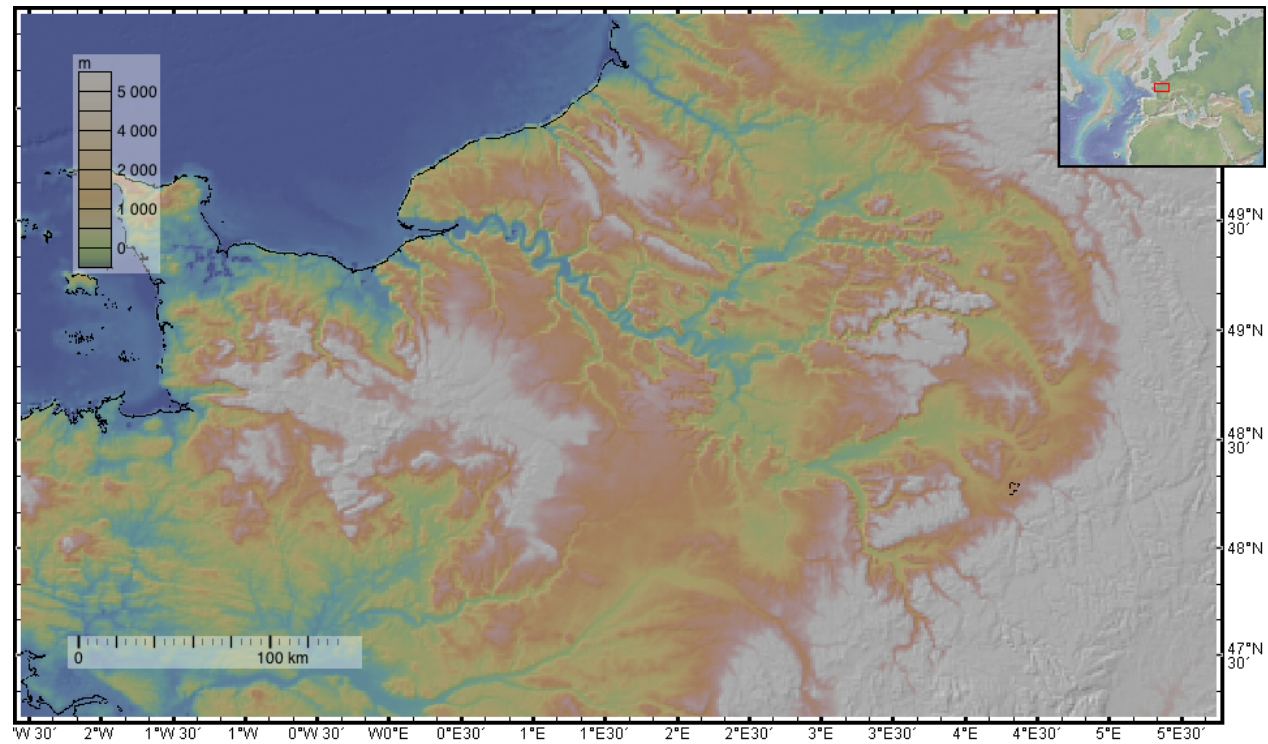
MNT : topographie

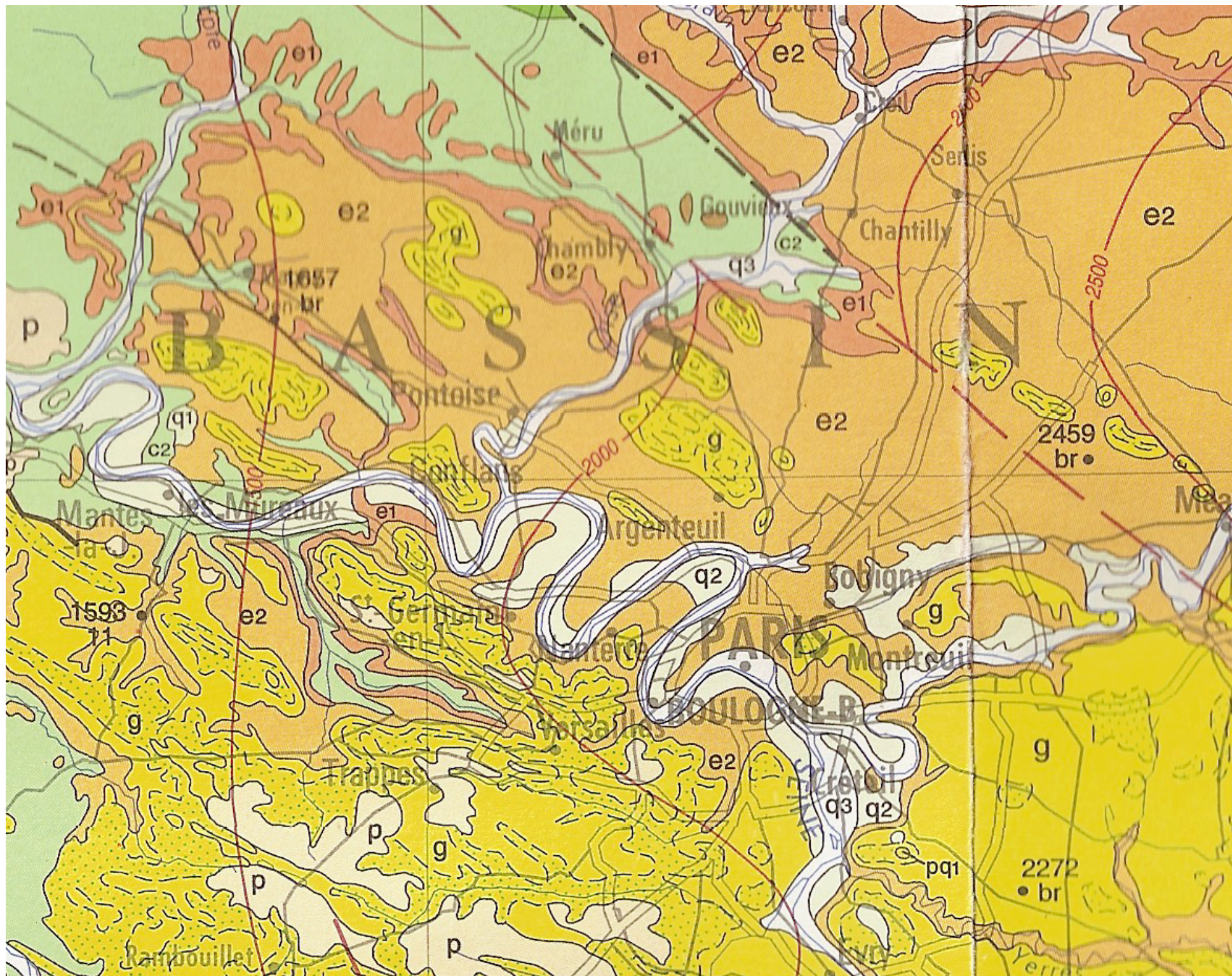


Lithologie



MNT





BRGM

SERVICE GÉOLOGIQUE NATIONAL

CARTE GÉOLOGIQUE DE LA FRANCE À 1/50 000

FEUILLE 153

L'ISLE-ADAM

3^{ème} édition

par

F. MÉGNIEN

Les explorations et les tracés géologiques pour la première édition de 1959 ont été effectués de 1950 à 1953 par **Robert Soyer**, sous-directeur du Muséum national d'histoire naturelle

La deuxième édition de 1967 est une réimpression sans modification

Pour la révision de la troisième édition, les tracés géologiques ont été effectués de 1984 à 1986, par **Françoise Mégnién**, ingénieur géologue au BRGM, d'après les coupes des sondages archivées à l'agence régionale Ile-de-France, complétées par des levés de terrain

Présentation au C.C.G.F. le 3 février 1988

Acceptation de la carte et de la notice le 6 décembre 1988

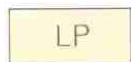
Impression en 1991

N.B. : Cette carte géologique a été établie en supposant enlevée la tranche des trois premiers mètres de terrain, sauf en zone alluvionnaire.

TERRAINS SUPERFICIELS ET QUATÉNAIRES



Remblais anthropiques



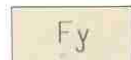
Limons des plateaux



Colluvions polygéniques des versants (marno-gypseuses)



Alluvions modernes
T - Tourbe

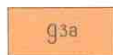


Alluvions anciennes : basse terrasse (5-20 m)

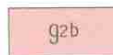


Alluvions anciennes : moyenne terrasse (30-40 m)

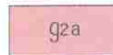
TERTIAIRE



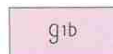
Oligocène supérieur
Meulière de Montmorency



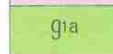
Stampien supérieur
Sables et grès de Fontainebleau



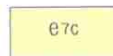
Stampien inférieur
Marnes à huîtres



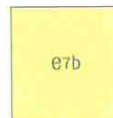
Stampien inférieur (Sannoisien)
Calcaire de Sannois
Caillasse d'Orgemont



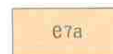
Marnes vertes
Glaises à cyrènes



Ludien supérieur
Marnes de Pantin
Marnes d'Argenteuil



Ludien moyen
1^{ère} Masse du gypse
Marnes d'entre-deux Masses
2^{ème} Masse du gypse
Marnes à lucines
3^{ème} Masse du gypse



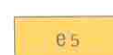
Ludien inférieur
Marnes à *Pholadomya ludensis*



Marinsien
4^{ème} Masse du gypse
Calcaire de Noisy-le-Sec
Sables de Monceau
Calcaire de Saint-Ouen
Sables de Morte-fontaine
Calcaire de Ducy
Sables d'Ézanville



Auversien
Sables de Beauchamp
Sables d'Auvers



Lutétien
Marnes et caillasses
Calcaire grossier (calcaire grossier à miliolles, calcaire sableux ou dolomitique, glauconie grossière)



Cuisien
Sables de Cuise

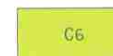


Sparnacien
Sables du Soissonnais
Fausse glaises
Argile plastique

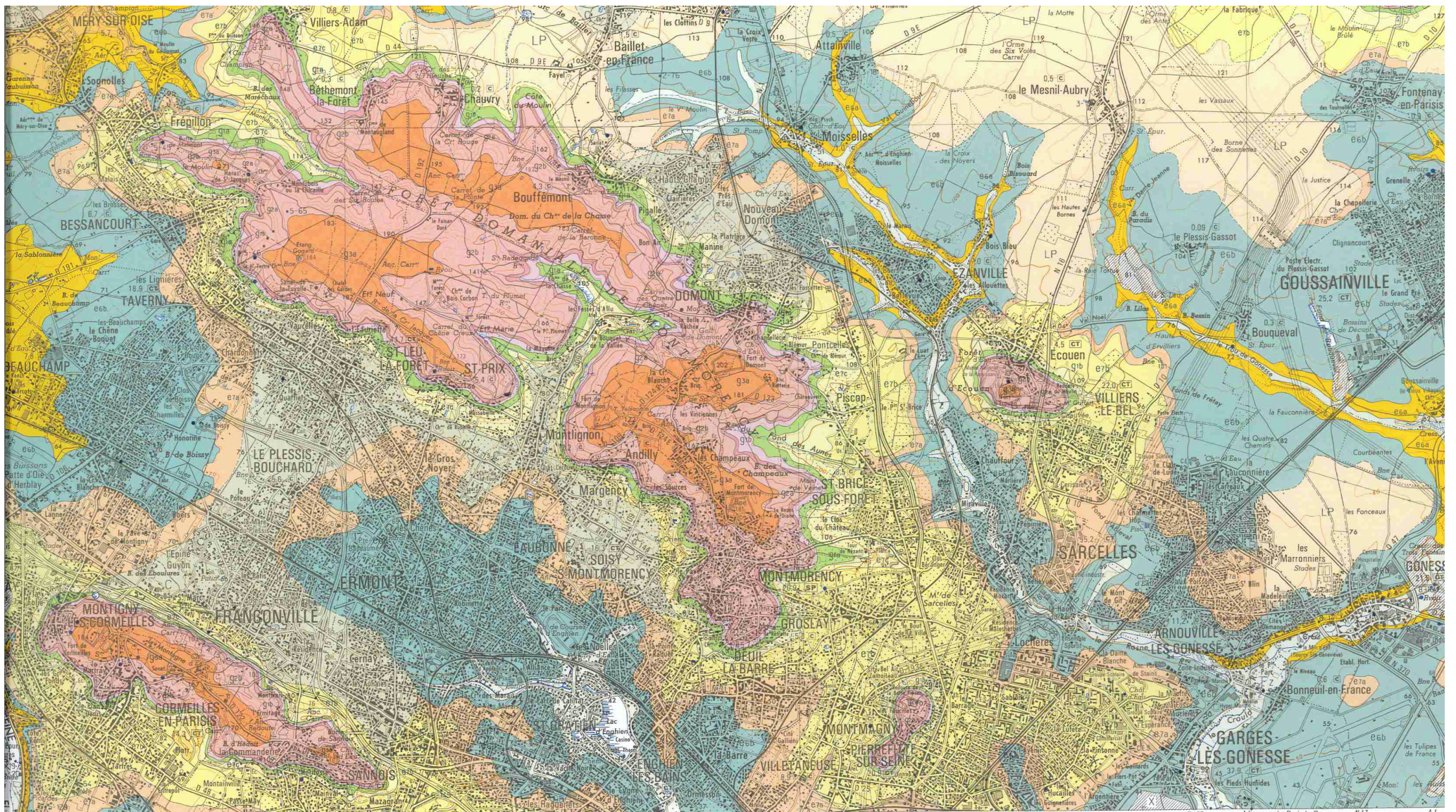


Thanétien
Sables, Poudingue de Coye

CRÉTACÉ



Campanien
Craie



D 121 vers Sartrouville N 192 vers Boissy vers Val d'Argenteuil D 48 vers Argenteuil Centre D 122 vers Argenteuil Centre N 309 vers Colombes vers Argenteuil A 15 vers Argenteuil Est vers N 311 vers Argenteuil Paris Nord N 14 vers St-Denis D 233 vers N 14 vers St-Denis D 193 vers N 328 vers Val d'Argenteuil N 328 vers St-Denis par N 274 D 24 vers N 328 N 311 vers St-Denis et Paris D 28 vers Noyay-le-Sec vers St-Denis et Paris Nord N 301 vers St-Denis et Paris D 84 vers St-Denis par D 112 D 125 vers St-Denis par D 114 Aéroport de Paris-le Bourget N 17 vers le Bourget et Paris de la V A 1 vers le Bourget et Paris de la V

589 588 590 590 591 591 592 592 593 593 0,10 gr Ouest du Méridien de Paris 594 594 595 595 596 596 597 597 598 598 599 599 600 600 601 601 602 602 603 603 604 604 605 605 606 606 607 607 608 608 609 609

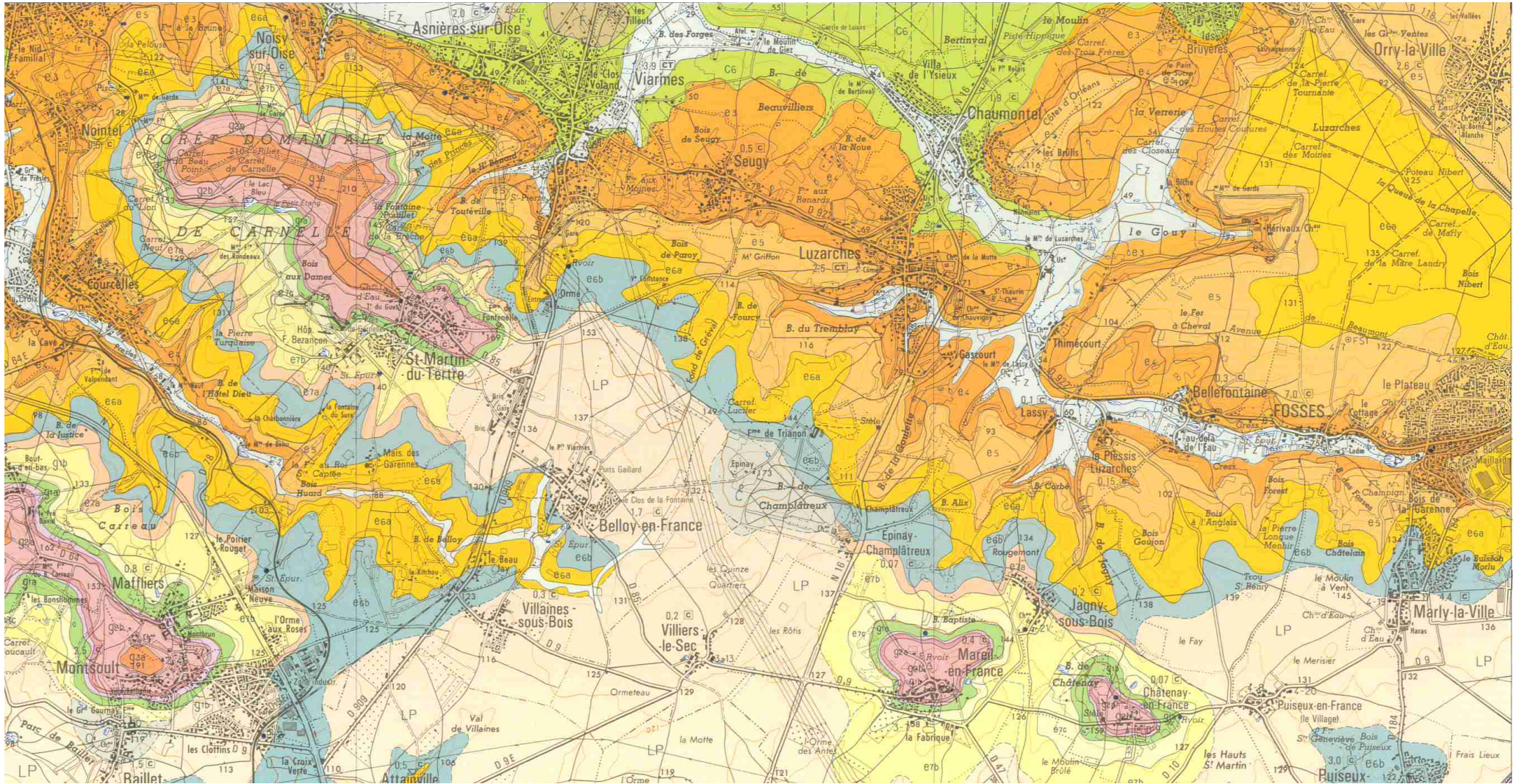
440 International 441 442 443 444 445 2° 15' 446 447 448 449 450 451 2° 20' 452 453 454 455 456 457 2° 25' 458 459 460

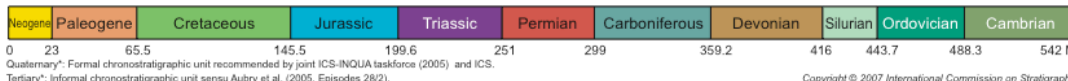
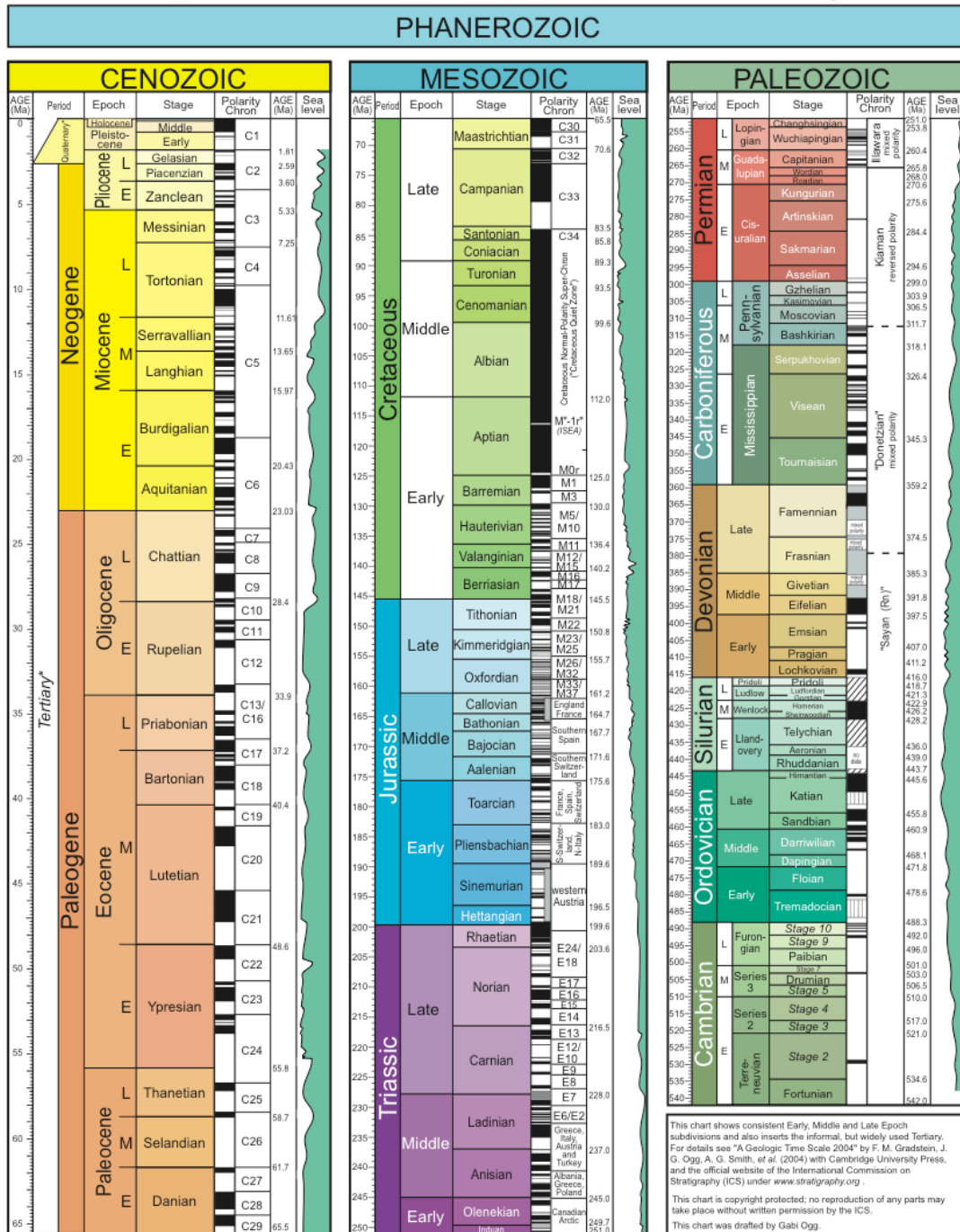
BRGM : Service Édition Cartographique Géologiques du BRGM 1991

Imprimerie Nouvelle à Orléans

Échelle 1000 m 500 0 1 2 3 4 5 km

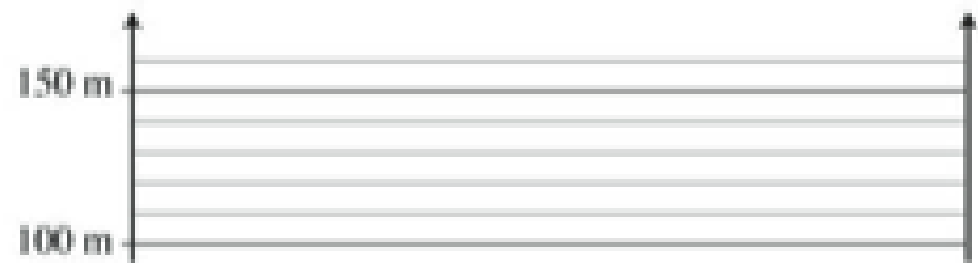
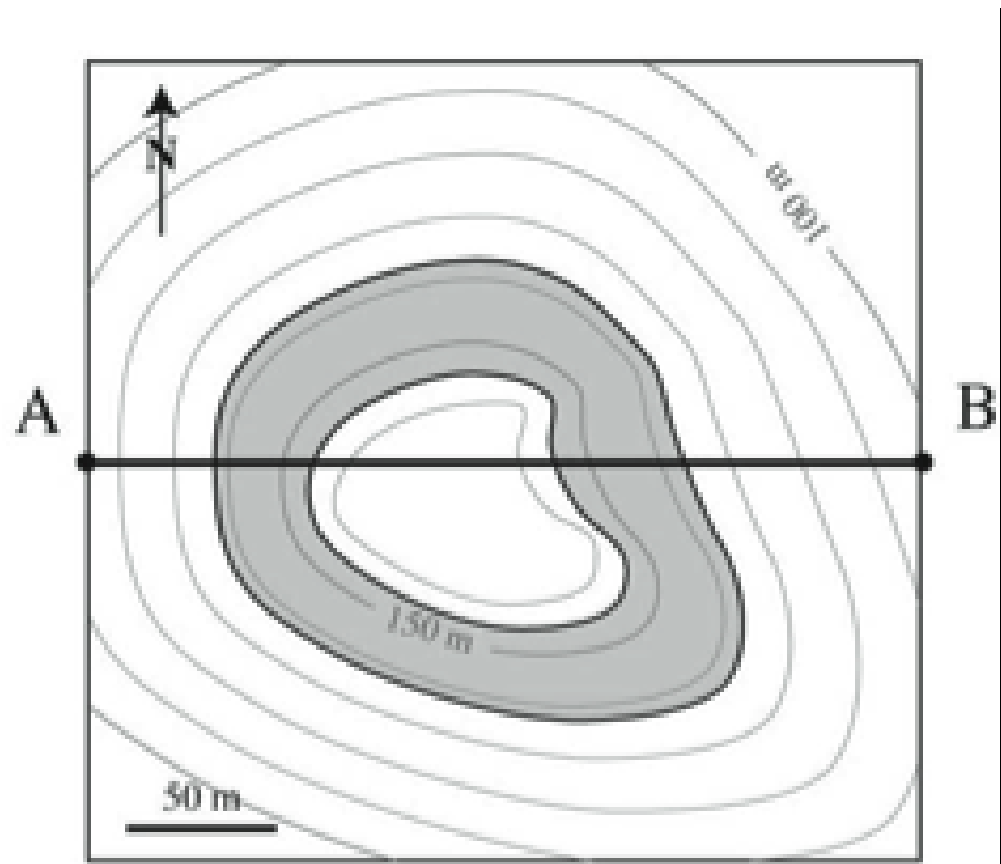
PARIS 2314

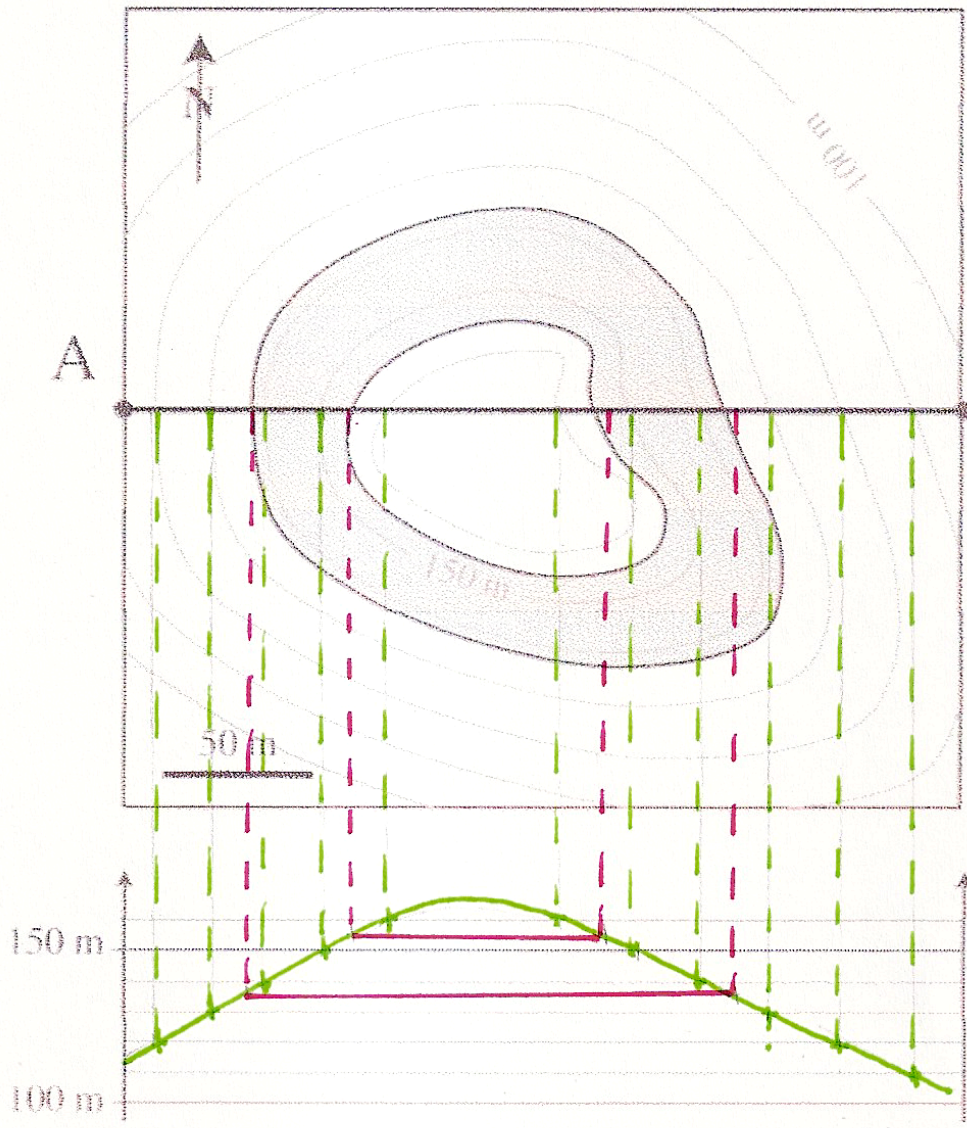




This chart shows consistent Early, Middle and Late Epoch subdivisions and also inserts the informal, but widely used Tertiary. For details see "A Geologic Time Scale 2004" by F. M. Gradstein, J. G. Ogg, A. G. Smith, et al. (2004) with Cambridge University Press, and the official website of the International Commission on Stratigraphy (ICS) under www.stratigraphy.org.

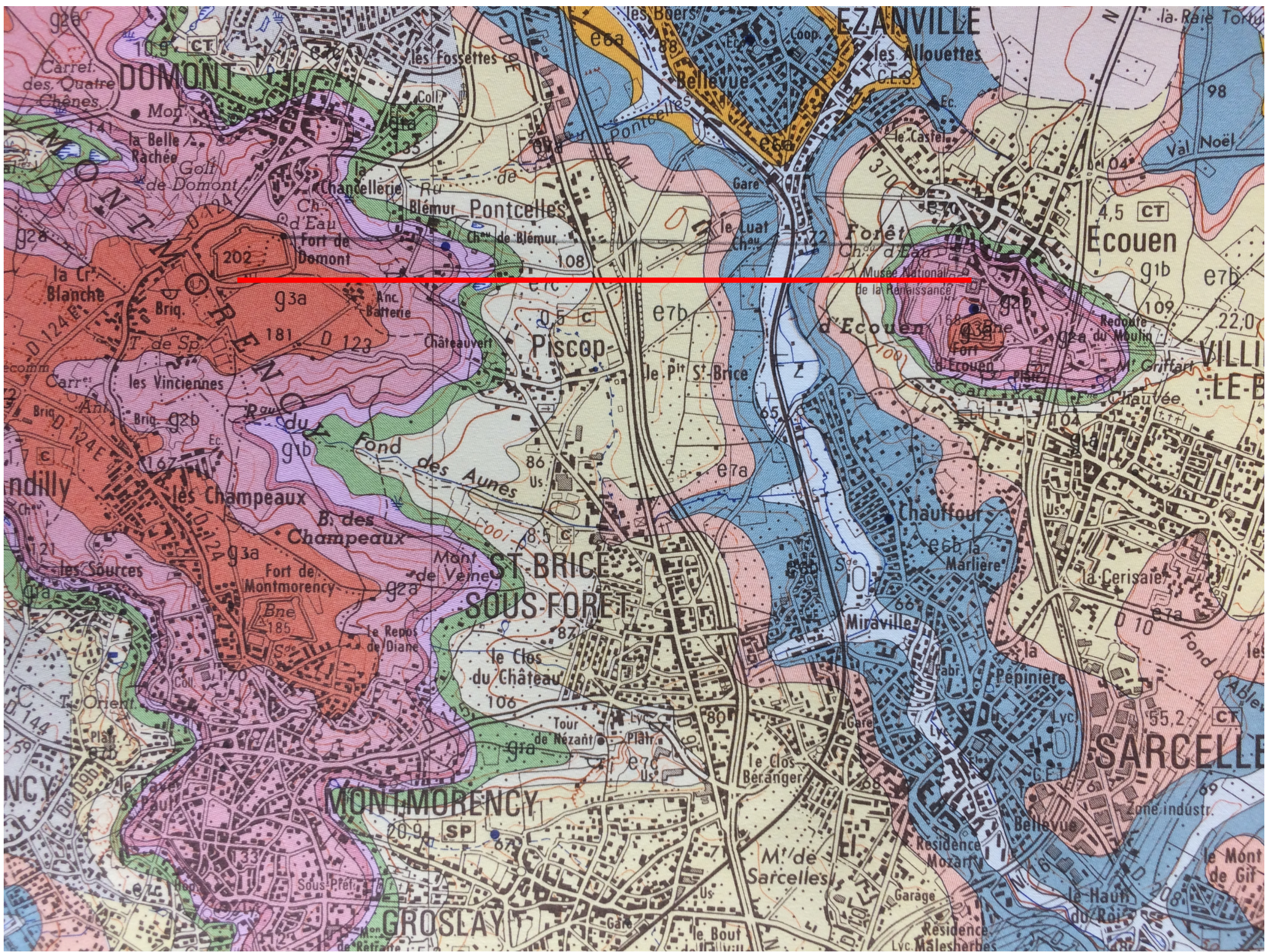
This chart is copyright protected; no reproduction of any parts may take place without written permission by the ICS.
 This chart was drafted by Gabi Ogg.

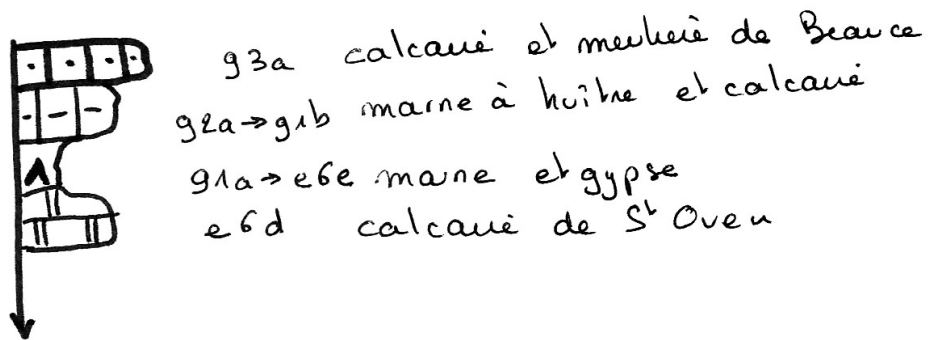
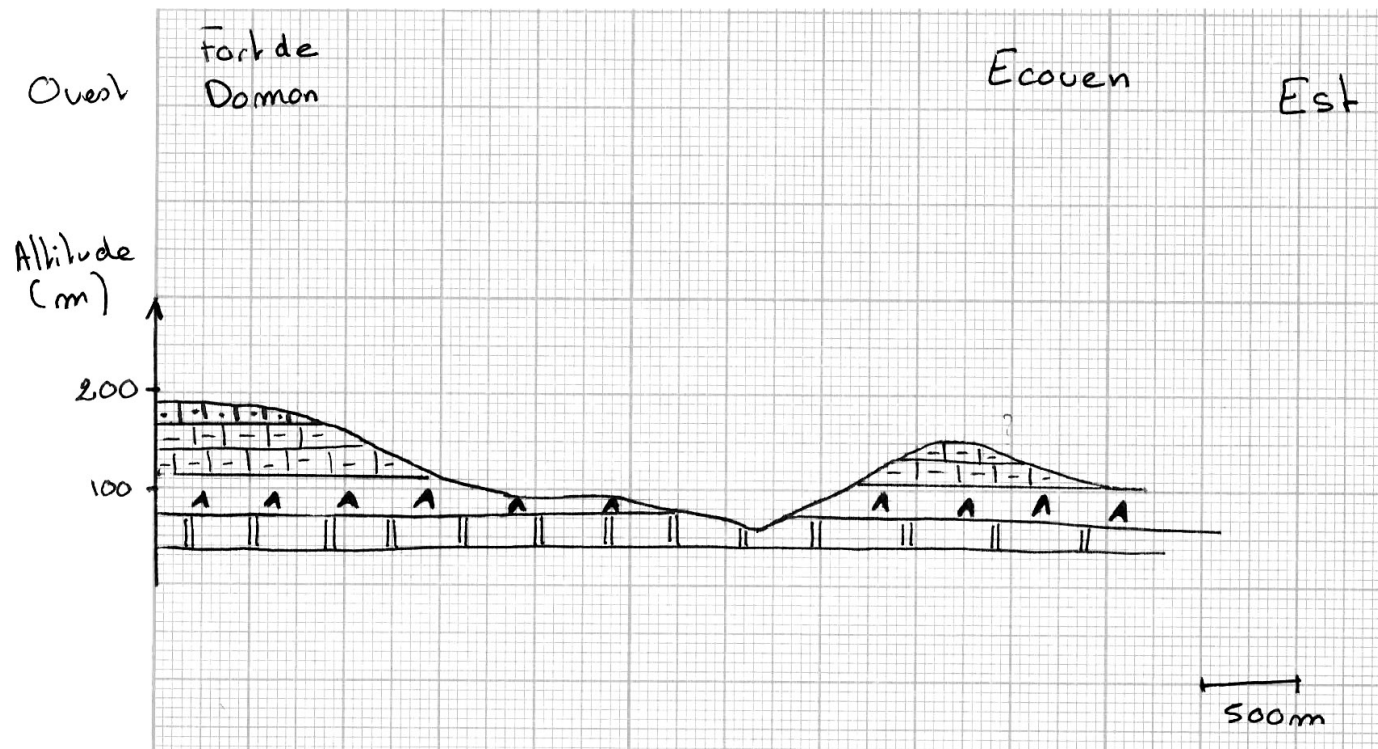


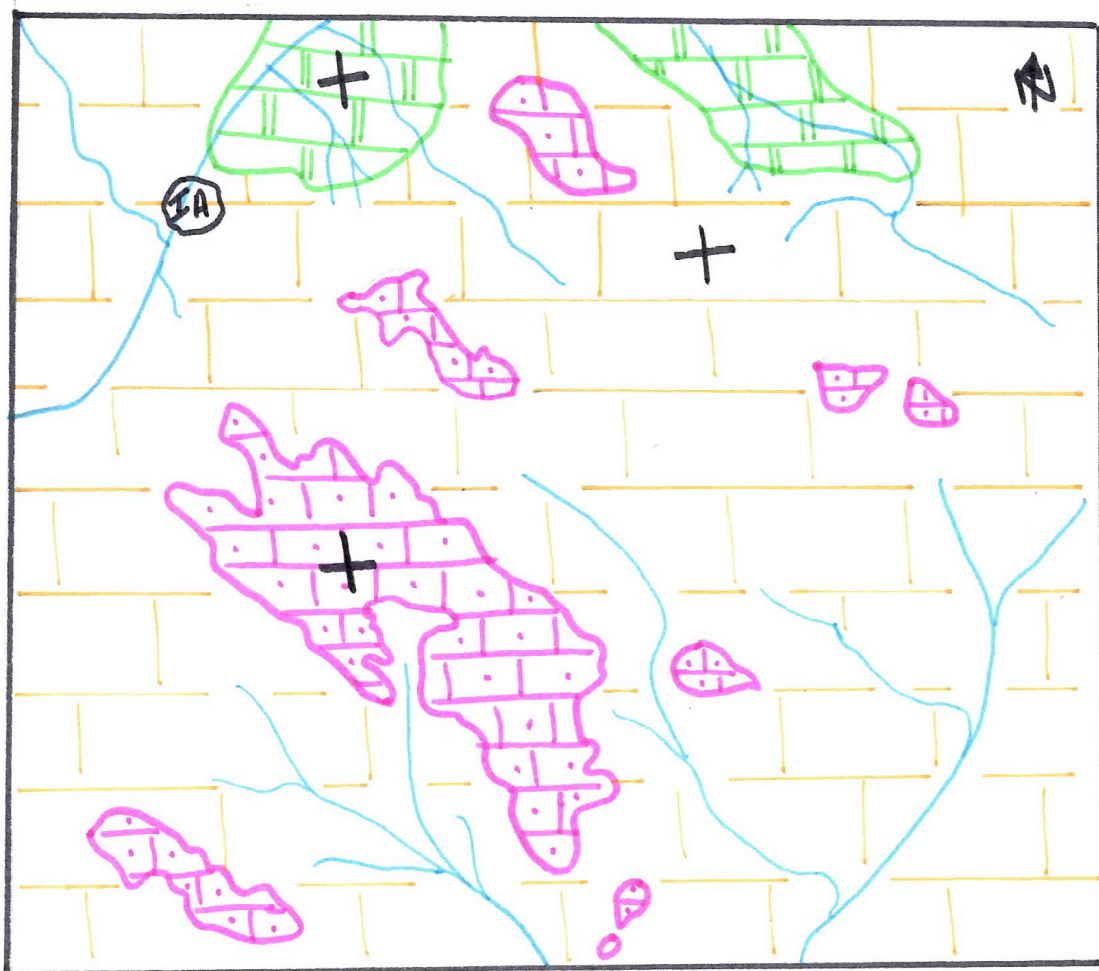


limites de couches

topographie










2km

Schéma structural de la carte
de l'Isle Adam (1/50000)

-  oligocène (g) calcaie-mulieie
-  eocène (e) marnes-calcaie
-  ← lacune de sedimentatie
crétacé (c) calcaie

 Isle Adam

