

- ① Evaporation
→ incurvation du ménisque
- ② Colonne d'eau tirée par transmission des tensions.



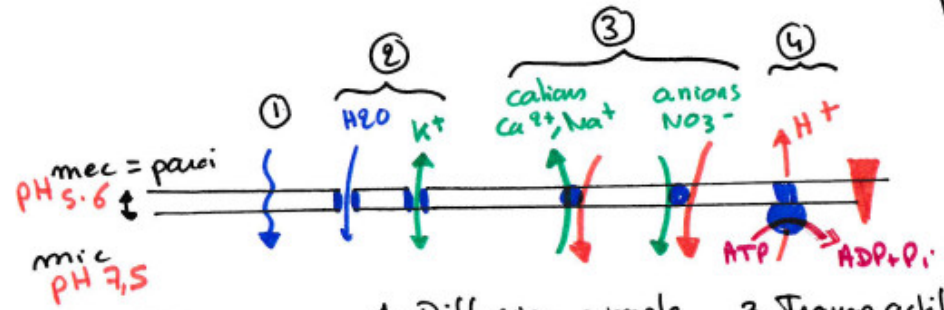
Élément de vaisseau de xylème

Cohésion de la colonne d'eau par liaisons H

100µm

H₂O $\psi = -10 \text{ MPa}$

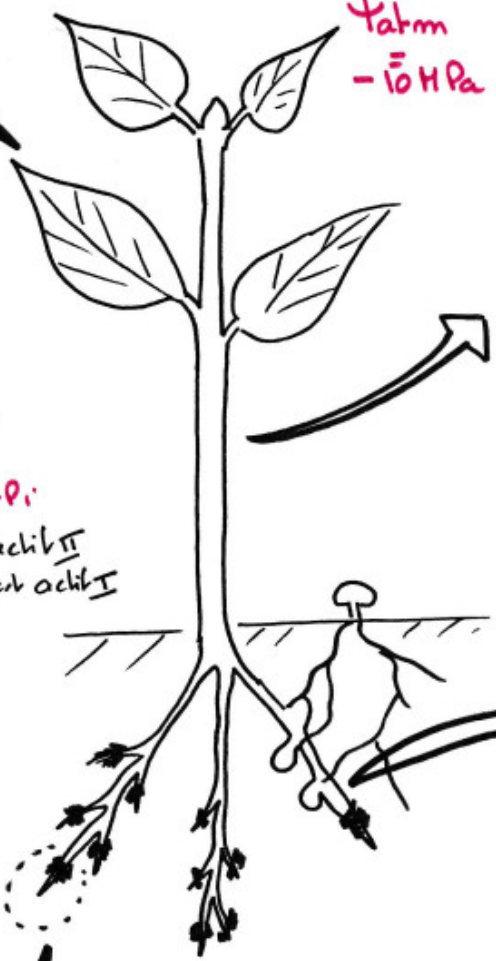
$\psi_{\text{atm}} = -10 \text{ MPa}$



- 1. Diffusion simple
- 2. Diffusion facilitée
- 3. Transp. actif II
- 4. Transp. actif I

$\text{pH}_{\text{mec}} = \text{pH}_{\text{soi}}$
5,6

pH_{mic}
7,5



2 Types de mycorhizes

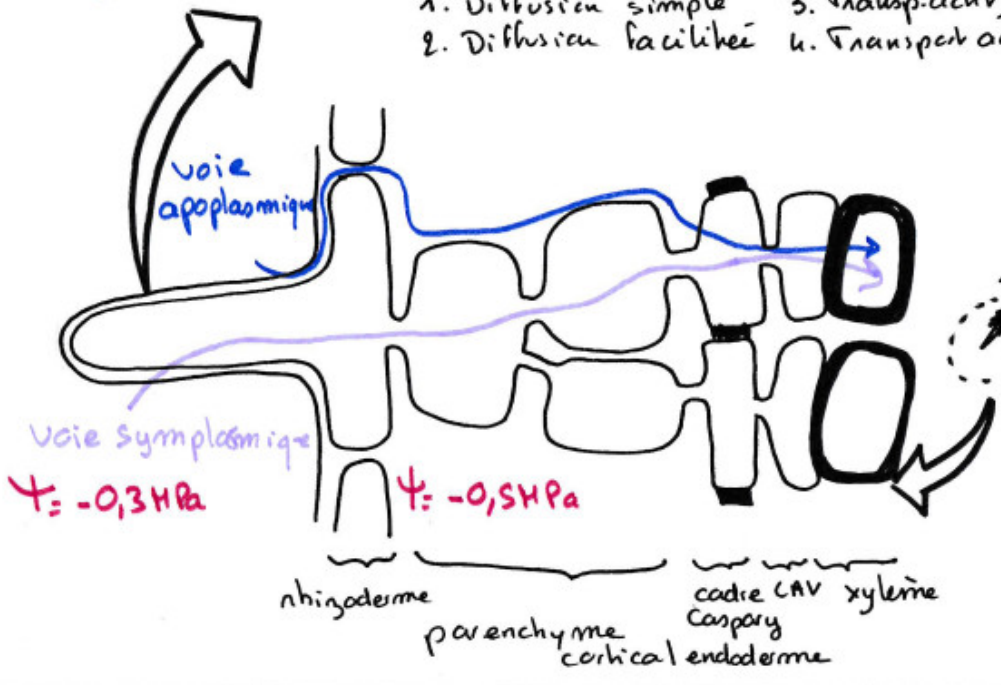


endomycorhize
① Arbuscule



ectomycorhize
① Mantle mycélien
② Réseau Hartig

$\psi_{\text{sol}} = -0,3 \text{ MPa}$



rhizoderme
parenchyme cortical
endoderme
cadre CAV
Caspary
xylème

voie apoplasmique
 $\psi = -0,3 \text{ MPa}$

voie symplasmique
 $\psi = -0,5 \text{ MPa}$