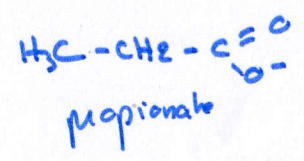
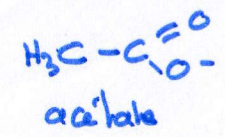


éructation :
CO₂, CH₄
(1000L gaz/jour)

mastication

orifice réticulo omasal



AGV
eau
ions

FEUILLET
omasum

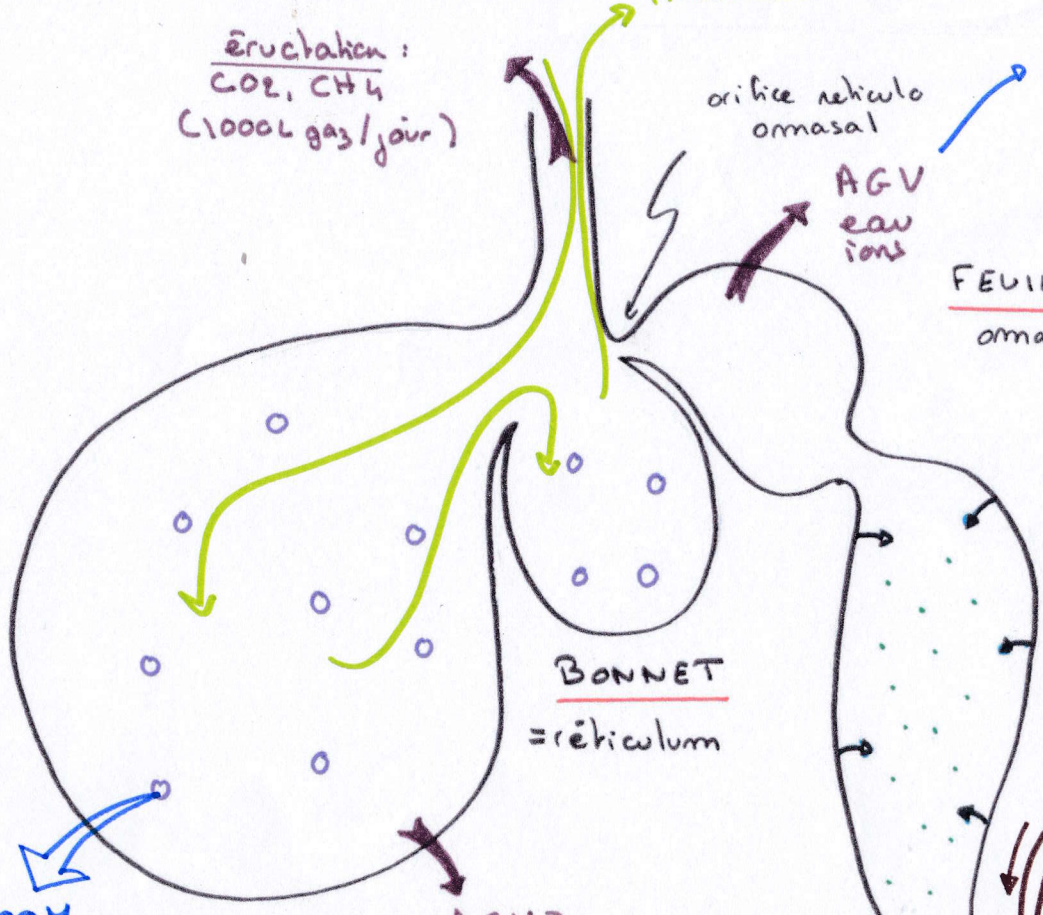
microorganismes :
- détoxification
- hydrolyse puis fermentation → AGV
- synthèse de vitamines

enzymes (protéines) + bile
→ hydrolyse | aliments / bactéries

→ sécrétion d'HCl

oesophage } animal
estomac } polygastrique
→ sécrétion bicarbonate

→ broyeur herbivore
→ sécrétion pancréas + v. biliaire



BONNET
= réticulum

CAILLETTE
pH = 2

suc pancréatique
+ bile + HCO₃⁻

INTESTIN
GRELE } pH neutre
4300m² et plus...

GROS INTESTIN

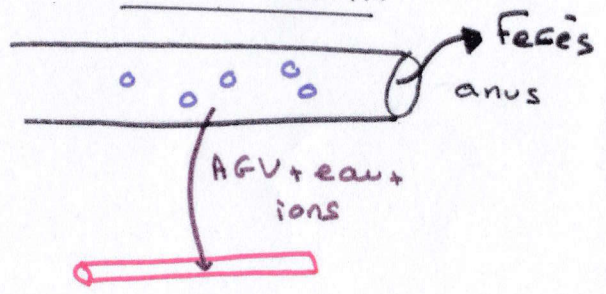
PANSSE
= rumen

pH: 5,5 à 7,3
T_{int}: 40°C
volume 800L

AGV }
NH₃ }
FOIE
↳ glucose
urée (déchet)

pylone
↳ source
d'énergie

nutriments
↳ capillaire sanguin



FECES
anus

AGV + eau + ions