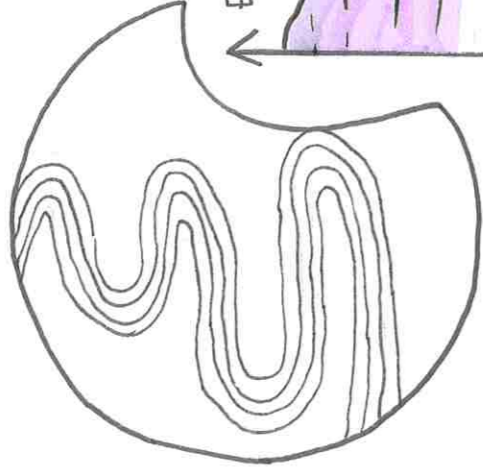


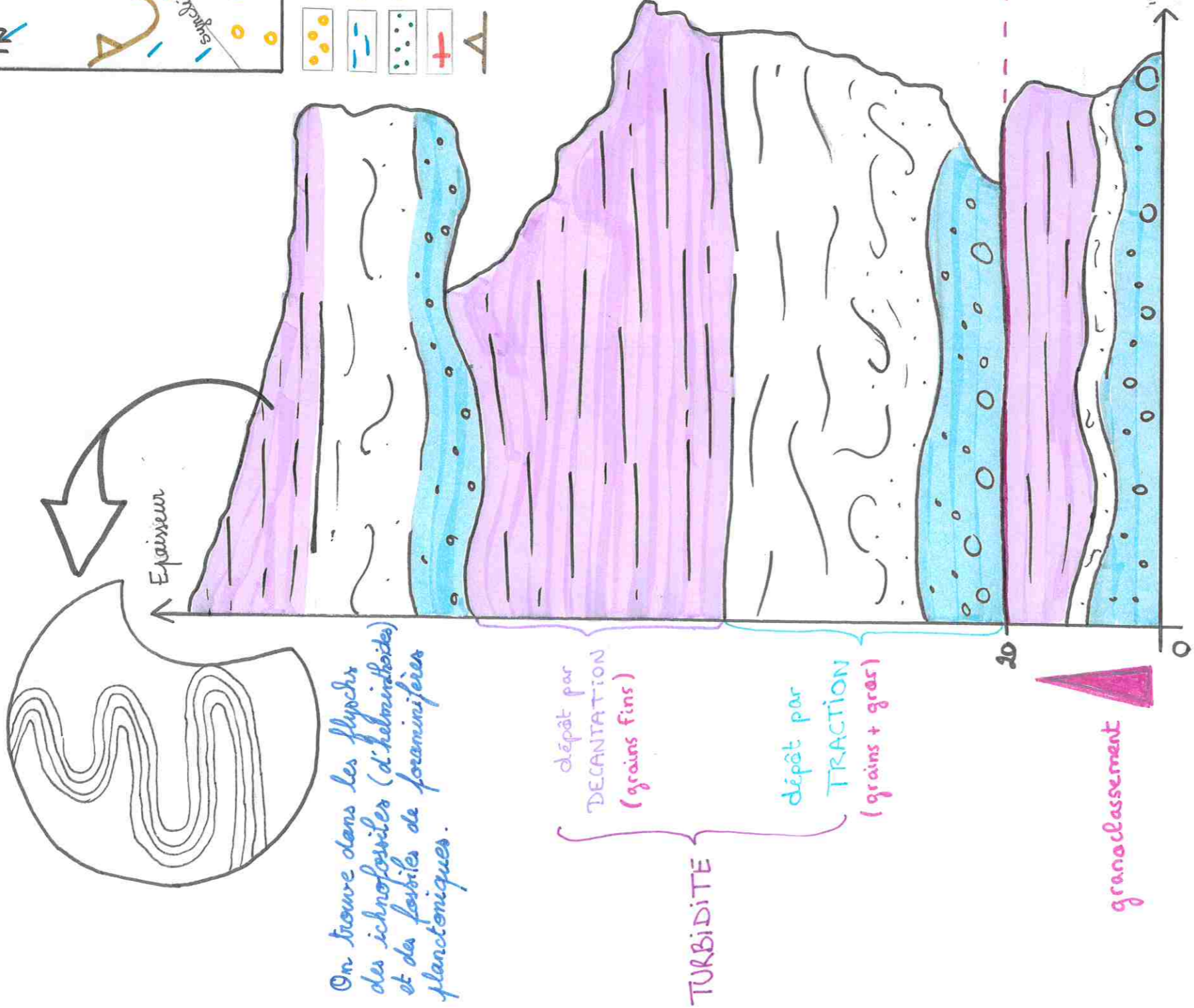
FLYSCH À HELMINTHOÏDES

Col de Vars

Traces d'Helminthoïdes

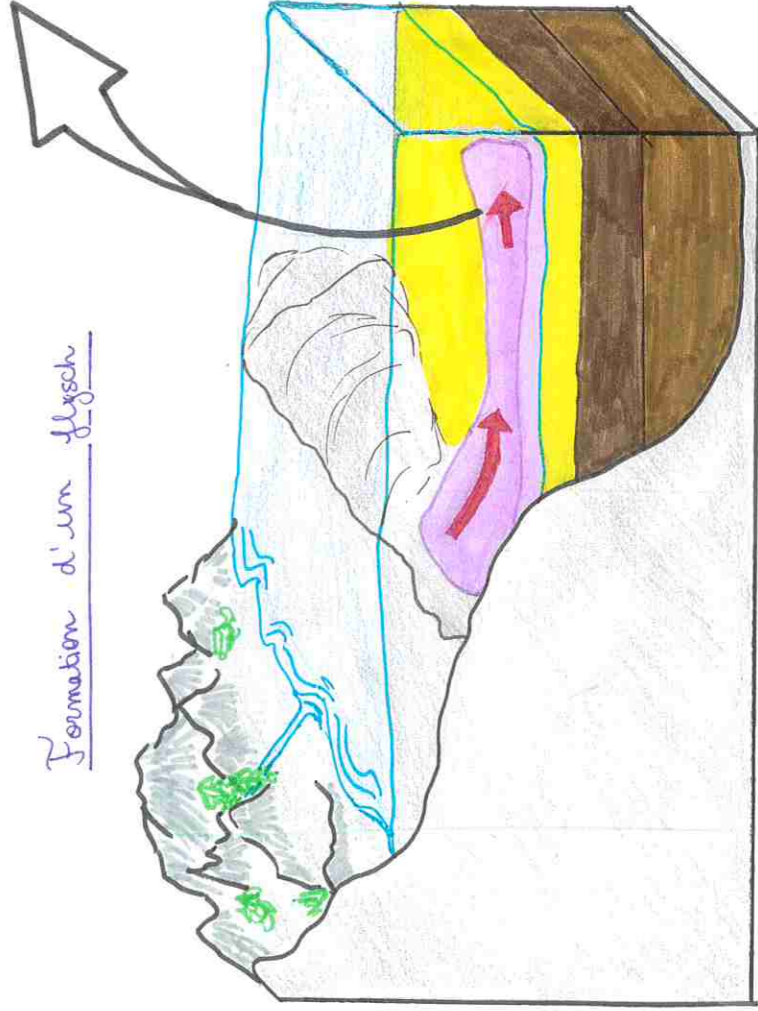


On trouve dans les flysch des ichnofossiles (d'Helminthoïdes) et de fossiles de foraminifères planctoniques.



Flysch du col de Vars vu en coupe

Formation d'un flysch



Les sédiments déposés en bord de plateforme sont gorgés d'eau et instables. Ils peuvent donc dévaler la pente de talus sous la forme de courants de turbidité. Les particules se déposent alors en fonction de l'hydrodynamisme. Le courant est fort puis s'affaiblit. On obtient donc une alternance régulière de plusieurs types de roches: c'est ce qu'on appelle un FLYSCH.

⇒ Turbidite x n = FLYSCH

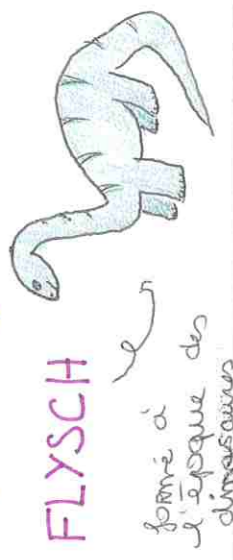
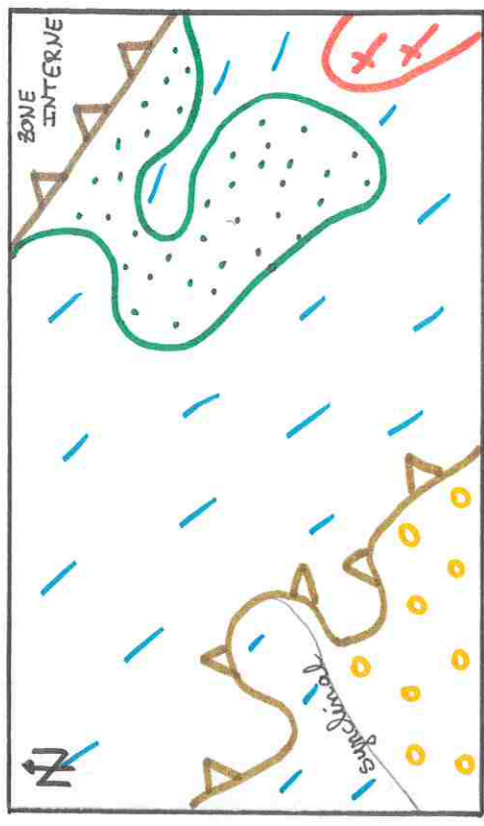


Schéma structural des Alpes



- Poudingue
- Crétacé supérieur
- Flysch alléchant formé au Crétacé
- Roche du saclo (argile)
- Faille chevauchante

⇒ forme une nappe de charriage qui transpore le Flysch vers la zone interne des Alpes.