



T.I.P.E. BCPST 2020-2021

désinfection mains – masque - distanciation

entrée et sortie :
Inscription sur ordinateurs

HORAIRES

- Du lundi au vendredi : 08 h – 18 h30

LIEUX

- CDI (présentoir) + presse en ligne : Lire l'actu - Europresse
- 4 Petites salles
- Archives (+ salle des profs)

SERVICES

200 unités/an – 9 caractères de votre INE (ENT - pronote)

- Imprimante
- Photocopieur
- Scanner
- Wifi

INFORMATIQUE : VOTRE SESSION

Identifiant : 7 caractères de votre nom + 1 lettre du prénom

mot de passe : aaaammjj

domaine : Hoche

INFORMATIQUE – CONSEILS

- Sur le bureau de votre session:
sauvegarde dans «*Mes documents*»
dossier «*classe*» avec 2 répertoires :travail et perso
- Site [Hoche](#) :
rubrique [informatique](#) (*Contact avec l'informaticien*)
ENT : *Mon lycée.net* (*actu, messagerie, CDI, resto*)
- LibreOffice pas de Word ni Power point
- Partage des documents : Google drive
- Multipliez les sauvegardes (*éviter clés USB*)

PRÊT

- 6 documents
*sauf usuels (dictionnaires, encyclopédies), certains livres
derniers N° des revues*
- respectez les dates de retour
- possibilité de prolongation
- possibilité de réservation

TIPE

LA RECHERCHE DOCUMENTAIRE

AIDE METHODOLOGIQUE

CERISE :

[Conseils aux étudiants en recherche d'information spécifique efficace](#)

BNF :

[Guide de recherche en bibliothèque](#)

BIBLIOTHÈQUES UNIVERSITAIRES :

<http://www.bib.uvsq.fr/sautoformer>

LES ETAPES DE LA RECHERCHE

1 - BIEN CERNER SON SUJET

2020-2021 thème Tipe commun aux filières BCPST, MP, PC, PSI, PT, TB, TPC et TSI : **enjeux sociétaux**
décliné sur les champs : **environnement, sécurité, énergie**

Traduire les concepts en **MOTS CLES**

POURQUOI DES MOTS CLÉS ?

- pour définir une **PROBLEMATIQUE**
- faire le **PLAN** du TIPE
- pour interroger des **OUTILS**
- pour partager le travail de recherche

COMMENT FAIRE ?

1- Liste de mots clés

- termes spécifiques, synonymes, associés
- singulier, pluriel, racine des mots
- questionnement Quintilien QQQOCP
qui que quoi où quand comment pourquoi

Portails terminologiques :

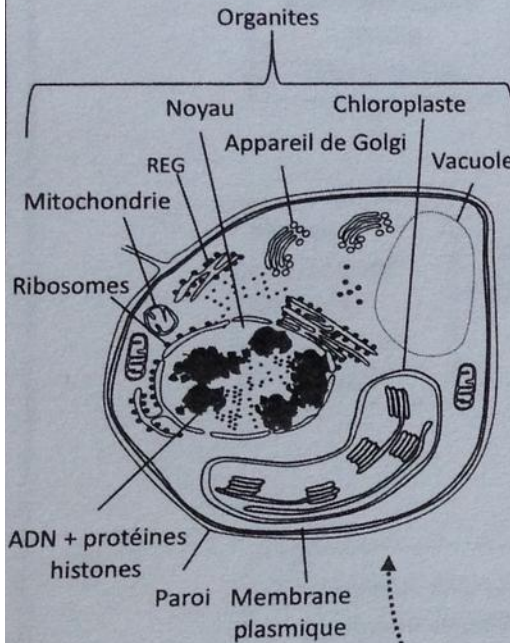
- [Termsciences](#) : développé par l'INIST (ex : information)
- Dictionnaire multilingue des **Techniques de l'ingénieur** (base de données des B.U.)
- [Agrovoc Multilingual agricultural thesaurus](#)

2- tableau

Cellule eucaryote/cellule bactérienne

Tableau récapitulatif des principales caractéristiques de la cellule eucaryote et de la cellule bactérienne

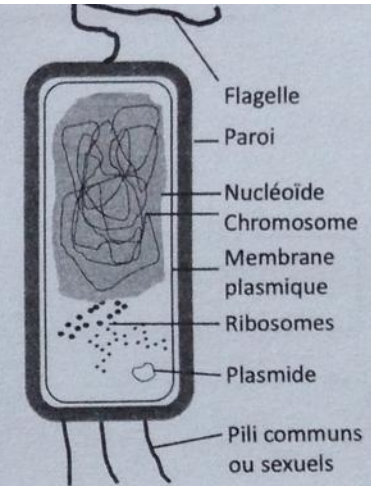
En gras : points communs



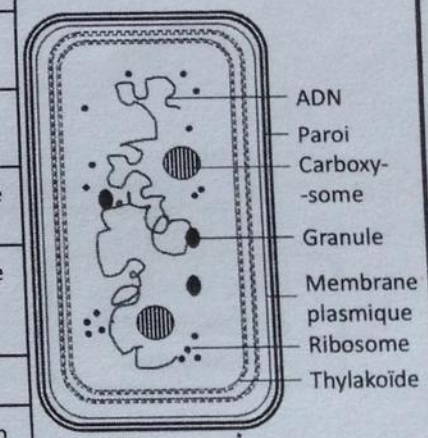
Cellule eucaryote : exemple d'une cellule végétale

- 1 Cellule eucaryote primitive
- 2 Absorption d'une bactérie (A) qui deviendra une mitochondrie : formation d'une cellule eucaryote hétérotrophe
- 3 Absorption d'une bactérie photosynthétique (B) par une cellule eucaryote hétérotrophe : cette bactérie devient un chloroplaste
- 4 Formation d'une cellule eucaryote autotrophe

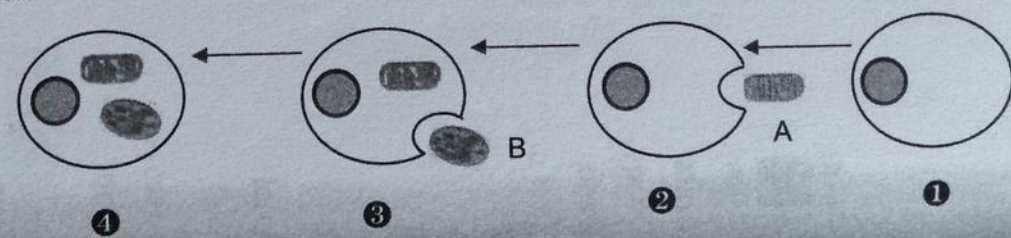
	Cellule eucaryote	Cellule bactérienne
Représentants	Unicellulaires, champignons, animaux, végétaux	Eubactéries, cyanobactéries
Matériel génétique	ADN fragmenté en plusieurs chromosomes	ADN en un seul chromosome + plasmides
	Gènes en mosaïque (introns + exons)	Gènes d'un seul tenant
	ADN associé à des protéines histones et protégé par une double membrane	ADN nu (mais présence d'un nucléoïde comportant des protéines non histones)
Taille	Grande : 10 à 100 µm	Petite : 10 µm
Métabolisme	Photosynthèse, respiration	Photosynthèse, respiration
Reproduction	Mitose, méiose	Scissiparité
Mobilité	Grâce à des cils ou des flagelles à microtubules	Grâce un flagelle de protéines (flagellines)
Cytoplasme	Organites limités par une membrane	Pas d'organites (sauf thylakoïdes des cyanobactéries)
	Transport vésiculaire assuré par des protéines	Absence de transport vésiculaire
	Ribosomes de grande taille souvent fixés sur la membrane du réticulum	Ribosomes libres de petite taille
Membrane	Bicouche phospholipidique	Bicouche phospholipidique
Paroi	De nature pectocellulosique chez les végétaux	De nature polysaccharidique en général



A Eubactérie (moyenne)

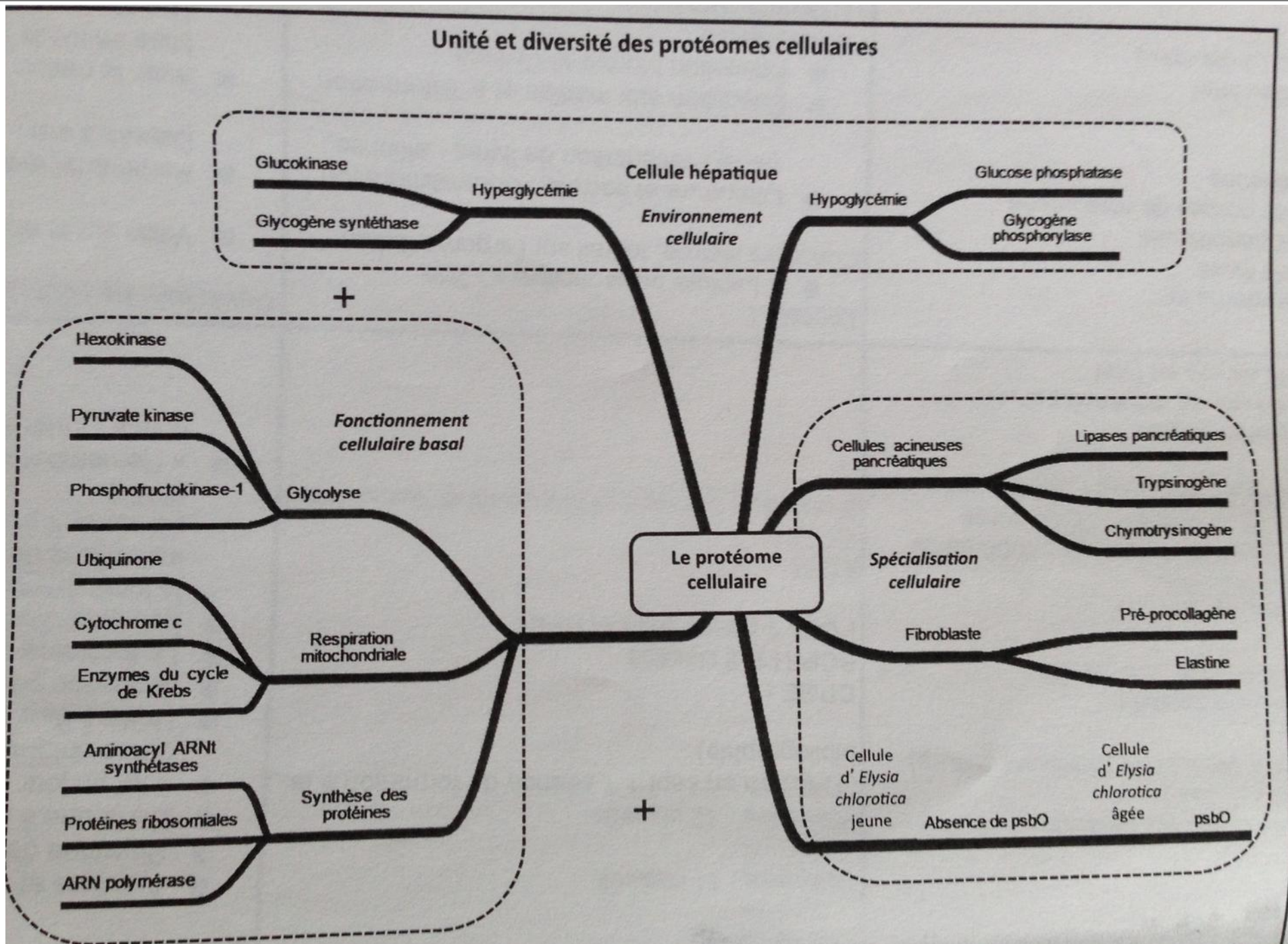


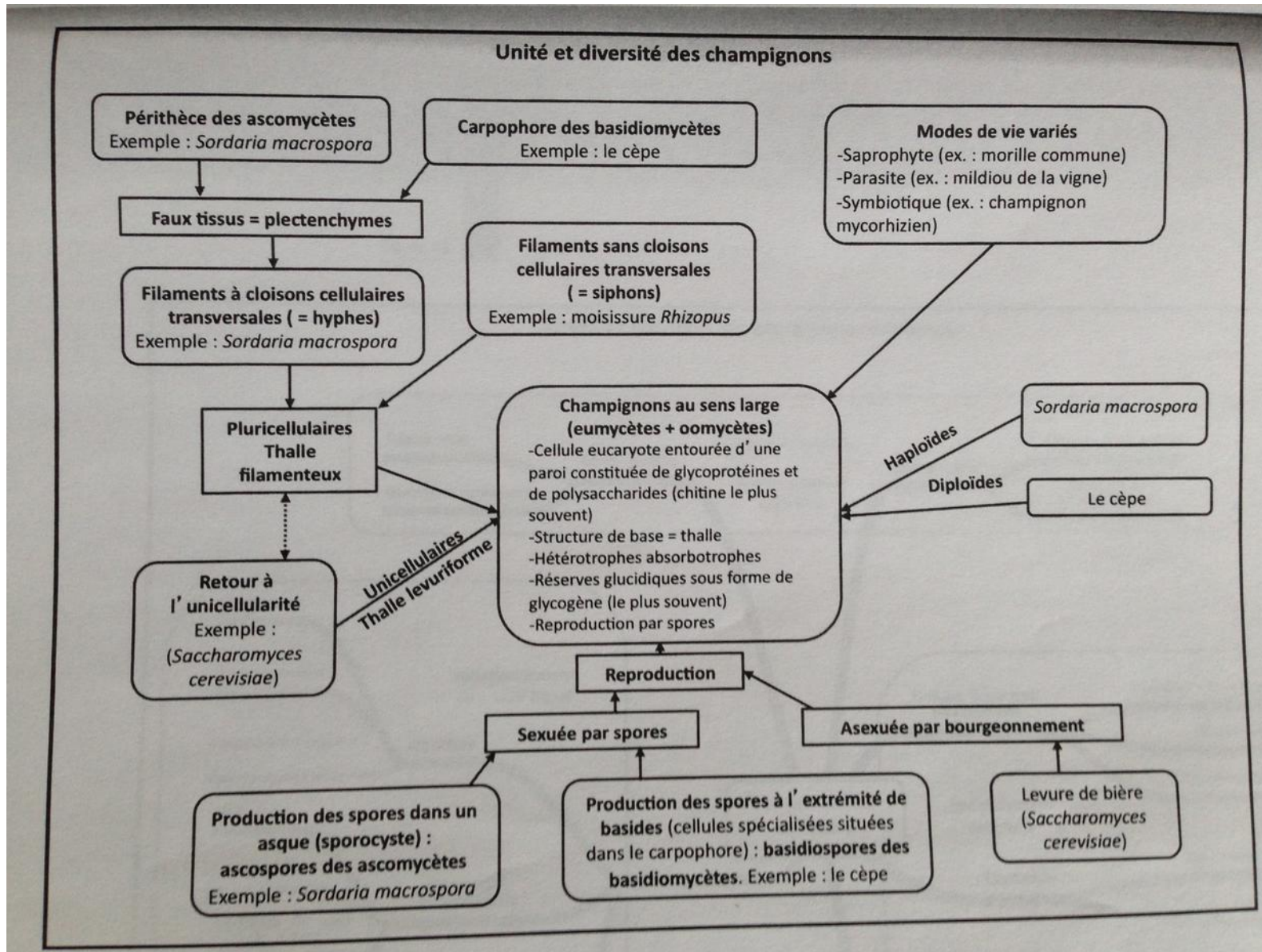
B Cyanobactérie



Réalisation d'une cellule eucaryote autotrophe : la théorie endosymbiotique

3- Carte mentale ou schéma heuristique





2- CONSULTER DICTIONNAIRES ET ENCYCLOPÉDIES *USUELS*

<http://fr.wikipedia.org>

(croisez les infos - attention à la validation de l'info- utiliser les sources)

<http://agora.qc.ca/>

Spécialisés :

Dictionnaires de biologie (cote : 570.03)

Dictionnaires de chimie (cote : 540.03)

<http://www.infoplease.com> (en anglais)

<http://www.britannica.com> (en anglais)

<http://dictionary.cambridge.org> (en anglais)

3 - CONSULTER LE CATALOGUE DU CDI

- tous les mots *enjeux sociétaux environnement sécurité énergie* → 0 document
silence
- *enjeux sociétaux sécurité* → 2 résultats
équation trop spécifique
- *environnement* → 2993 résultats
terme trop générique
bruit infobésité

rechercher des mots clés à partir du radical, des synonymes...

singulier / pluriel :

- *énergie* → 3070 docs

énergies → 1034

- *enjeux* sociétal → 4

enjeux **sociétaux** → 27

féminin / masculin

EQUATIONS DE RECHERCHE

évitez les articles le, la, les, de (eau de javel)

attention aux accents

Votre liste de mots-clés s'enrichit tout au long de l'année

Le fonds documentaire évolue en cours d'année

LA PRESSE AU CDI

Papier 60 titres

En ligne : Europresse (via [ENT](#))

4- CATALOGUE BIBLIOTHÈQUES

[BU UVSQ](#)

[BU Orsay](#)

(doc. annexe)

5- INTERNET

Internet vs bibliothèque
web visible et web invisible

Un moteur de recherche n'est pas un catalogue
(pageranking - sérendipité)



Maîtriser les outils de navigation :

tester différents moteurs avec les MOTS CLES

savoir gérer des signets, un répertoire de favoris

savoir récupérer des données (Scrapbook)

AUTRE METHODE

Chercher l'information à la source

*réfléchir aux sources qui existent en dehors du web
(se demander qui détient les informations que je
cherche, qui est censé les produire)*

*Penser aux sources qui n'existent que sur le web
(les répertoires et portails spécialisés)*

DIFFÉRENTES SOURCES

- archives ouvertes
- sites universitaires
- blogs de chercheurs
- catalogues de bibliothèques
- bases de presse
- sites officiels et gouvernementaux
- grandes organisations
- sites d'entreprises

LES MOTEURS DE RECHERCHE

- GÉNÉRALISTES : [Google](#)
(*paramètres - recherche avancée*)

yahoo (OATH), bing, duckduckgo, ixquick, qwant

LES MOTEURS DE RECHERCHE

- SPÉCIALISÉS :

Google Scholar

Sudoc

Le catalogue du Système Universitaire de Documentation de l'enseignement supérieur et de la recherche. Plus de 12 millions de notices bibliographiques (livres, thèses, revues, ressources électroniques, documents audiovisuels, microformes, cartes, ...)

[1findr.1](#) articles de revues à comités de lecture

Industrie : www.usinenouvelle.com

METAMOTEURS

- Dogpile www.dogpile.com
- Yippy : <http://yippy.com/>

MÉTAMOTEURS SPÉCIALISÉS

- Sciences : www.science.gov/
- Wikis : www.qwika.com/find-fr (recherches dans les wikis)

REPERTOIRES SELECTIFS

- Vlib : <http://vlib.org>
- Internet Public Library (presse spécialisée) : www.ipl.org
(en anglais)

PORTAILS THÉMATIQUES

- Sciences direct, publications revues editeur Elsevier (**payant**) :
<http://www.sciencedirect.com/>

REPERTOIRES

Les Annuaires

<http://www.lesannuaires.com/annuaire-sciences-scientifique.html>

- **CIRS** Centre International de Recherche Scientifique
 - annuaire d'institutions et de centres de recherche classés par pays
 - guide organisé par disciplines des publications scientifiques, journaux en ligne, bibliographie, prix scientifiques

- **Le Portail de l'Internet Scientifique** La porte d'entrée sur le web scientifique du Ministère de l'enseignement supérieur et de la recherche. [Portail de la science](#)
- **Connect Sciences** Les services documentaires du CNRS. Ce site met à à disposition des internautes un ensemble de ressources et de données collectés par l'INIST-CNRS et ses partenaires : glossaire scientifique, agenda d'évènements, un index de 10 millions de documents. <http://www.inist.fr/>
- **Base Search** Moteur de recherche scientifique multi-disciplines, développé réalisé par la bibliothèque de l'université de Bielefeld en Allemagne. <http://www.base-search.net/>

PUBLICATIONS EN ACCÈS OUVERT

- Public Library of science (PLOS) <http://www.plos.org/>
- Thèses en ligne : TEL
- [PubMed Central](#) (PMC) est une archive gratuite de la littérature de journalisme biomédical et sciences de la vie à la National Library of Medicine des Instituts nationaux de santé des États-Unis.

- Arxiv (math physique informatique biologie) <http://arxiv.org>
- [SSRN](#) (publication homologation) (payant)
- CCSD :(Centre pour la Communication Scientifique Directe [CNRS](#), créée fin 2000)<http://www.ccsd.cnrs.fr/>
[mediHAL](#) <https://hal.archives-ouvertes.fr/>

AUTRES PORTAILS OU SITES

- HAL : http://hal.archives-ouvertes.fr/index.php?action_todo=list_portail
- ENS : <http://hal-ens.archives-ouvertes.fr/>

BASE DE DONNEES

[Persee](#) (Consultation et exploitation libre et gratuite de collections complètes de documents scientifiques.)

Techniques de l'ingénieur (BU de UVSQ)

A partir de la BU de votre université

LES SITES DES REVUES

[L'actualité chimique](#)

[Le BUP](#)

BIOFUTUR fin de publication mais archives au CDI

<http://www.larecherche.fr/>

<https://www.science-et-vie.com/>

<http://www.pourlascience.fr/>

UNE DERNIERE SELECTION

[Médiachimie](#) (maison de la chimie)

Université virtuelle environnement et développement durable : <https://www.uved.fr/>



exemple : **OCEAN**

[Ministère de la transition écologique et solidaire](#) :

9 vidéos 148 articles

[L'ACIDIFICATION DES OCÉANS](#)

[IMPACTS DU CHANGEMENT CLIMATIQUE : LITTORAL ET MILIEU MARIN](#)

[Plateforme océan et climat](#)

coalition d'acteurs créée en juin 2014 à l'occasion de la Journée mondiale de l'océan, avec l'appui de la Commission océanographique intergouvernementale de l'UNESCO

[Météo France](#) (prévisions marines)

([groupe de travail math océan](#))

CNRS : (moteur de recherche) <http://www.cnrs.fr/inp/spip.php?article36711>

(Dynamique des Fluides, Couches Limites, Tourbillons et Interface) <http://dyficolti.math.cnrs.fr/>

L'UMR [EPOC](#)

Environnements et Paléoenvironnements Océaniques et Continentaux,
Unité Mixte de Recherche (UMR 5805) commune à plusieurs organismes.

[IRD institut de recherche et développement](#)



GRILLE D'ANALYSE D'UN SITE WEB, BLOG, WIKI

Qui ?	auteur, organisme
Quoi ?	qualité de l'information, du document, du site. Fiabilité
Quand ?	période traitée, date du document
Où ?	origine de l'information, limites géographique
Pourquoi ?	objectif(s) du document, du site
Comment ?	structure du document, navigation dans le site

REBONDISSEZ d'un document à l'autre

- ... à partir de l'auteur de la vidéo, de l'article
- ... à partir du nom de l'organisme

Le plagiat, les droits d'auteurs

Les citations (courtes, «... », auteur, sources)

AU SECOURS !

LES GUICHETS DU SAVOIR

le petit plus :



[Annales](#)

Bon courage !

