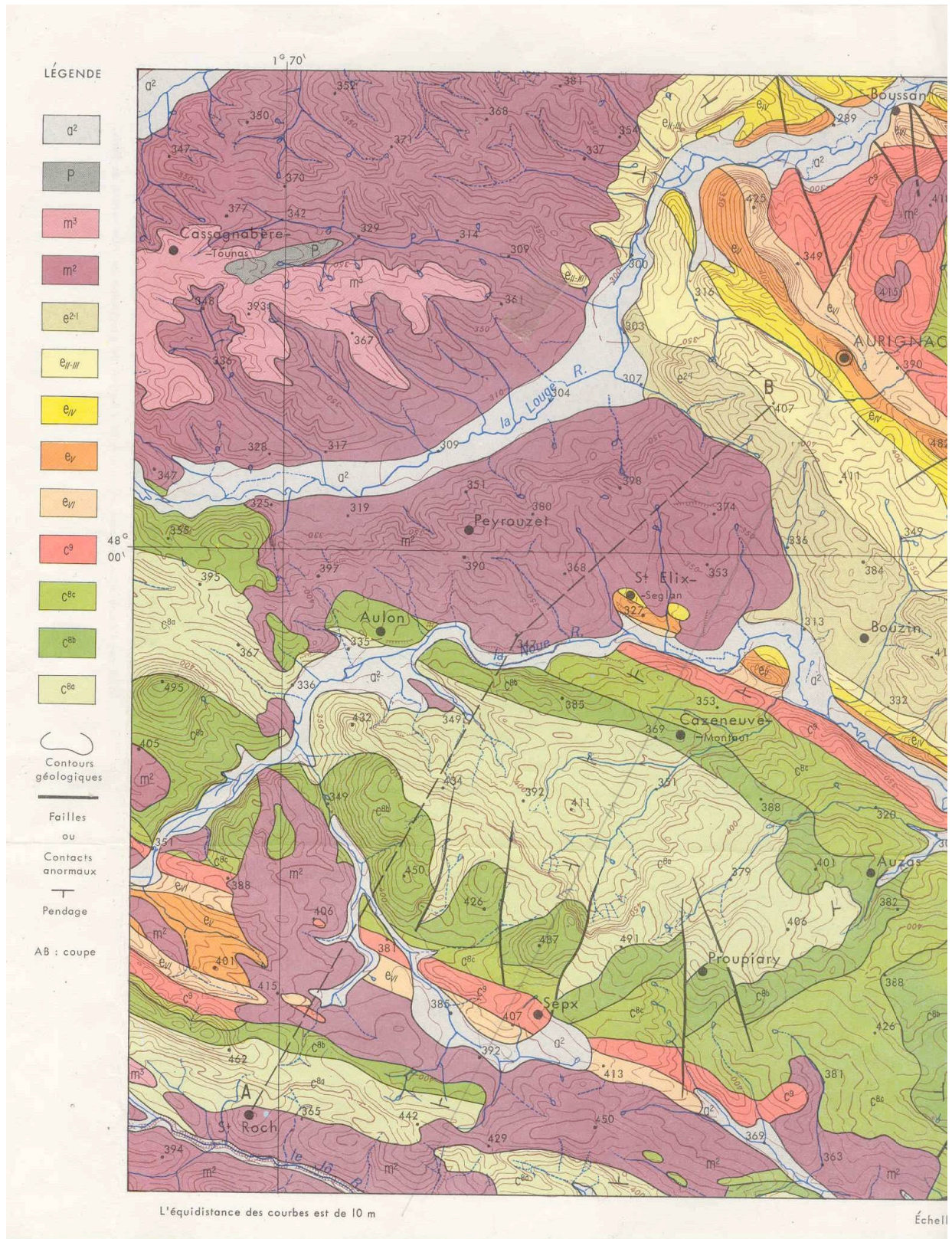
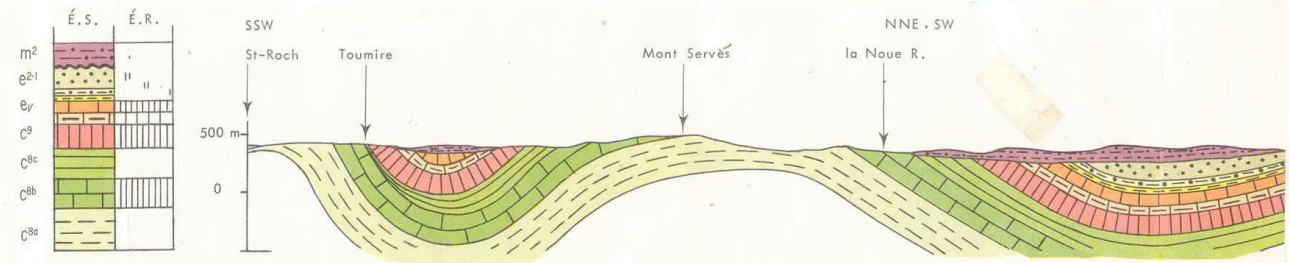


Colle de géologie : 30 minutes de préparation

Réalisez la coupe géologique à main levée selon le segment A-B : vous ne tiendrez pas compte du changement d'orientation sur la coupe (faites une trait continu de A à B).





Échelle des longueurs 1 : 50 000
 Échelle des hauteurs 1 : 50 000

Extrait des cartes topographiques au 1 : 50 000 de l'I.G.N.

LE FOUSSERET (XIX - 45)
 SAINT - GAUDENS (XIX - 46)

Contours géologiques adaptés de la carte géologique au 1 : 80 000 SAINT - GAUDENS (2ème édit)